

福岡歯科大学
協力型歯科医師臨床研修施設
施設情報

2024/8/16



医療法人社団桜香
あんざい歯科クリニック
あんざい歯科ベイフロントクリニック

本施設情報のコンテンツ



1. 医療法人の紹介(3-7)
2. あんざい歯科クリニックの紹介(8-10)
3. あんざい歯科ベイフロントクリニックの紹介(11-13)
4. 臨床研修の特色
 - ①概要(14-19)
 - ②学会発表に参加（実際に研修医が研究発表に取り組んだ例）(20-24)
 - ③院内勉強会での資料を一部抜粋（インプラント関連）(25-55)

当医療法人の概要



名称：医療法人社団桜香

開設者：理事長 案西浩平

診療所：あんざい歯科クリニック（福岡市東区）

あんざい歯科ベイフロントクリニック（福岡市中央区）

赤坂総合デンタルオフィス（福岡市中央区）

アップル歯科クリニック（朝倉郡筑前町）

学園台ファミリー歯科（北九州市八幡西区）

社員数：歯科医師 21名，歯科衛生士 28名，歯科助手・受付 6名

歯科医師概要



- ▶ 厚生労働省臨床研修指導歯科医 4名
- ▶ 歯学部博士課程修了者 6名
- ▶ 日本口腔インプラント学会専門医 2名
- ▶ 日本口腔外科学会認定医 1名
- ▶ 日本歯科放射線学会認定医 1名
- ▶ 日本補綴歯科学会認定医 1名
- ▶ 日本顎咬合学会認定医 2名

勤務歯科医師出身校

福岡歯科大学	7名
九州大学	5名（指導歯科医1名含む）
長崎大学	2名（指導歯科医1名含む）
九州歯科大学	5名（指導歯科医2名含む）
朝日大学	1名
北海道医療大学	1名



研修医募集概要

勤務時間	週40時間，残業なし	
募集人員	前期1名	後期1名

院内研修制度の充実



豚骨を用いた歯周治療実習





社員旅行



診療所對抗球技大会



あんざい歯科クリニック



住宅街のなかの診療所です
目の前は中学校



JR最寄り千早駅です

あんざい歯科クリニック



ぜひ一緒に診療しましょう！



外観





受付

あんざい歯科クリニック



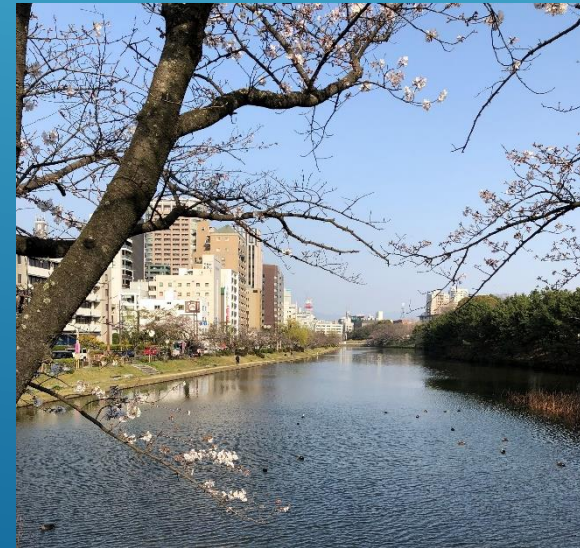
待合室



あんざい歯科ベイフロントクリニック



北側には博多港（かもめ広場）



南側には舞鶴公園



地下鉄最寄りは大濠公園駅です

あんざい歯科ベイフロントクリニック



外観



研修頑張りましょう！

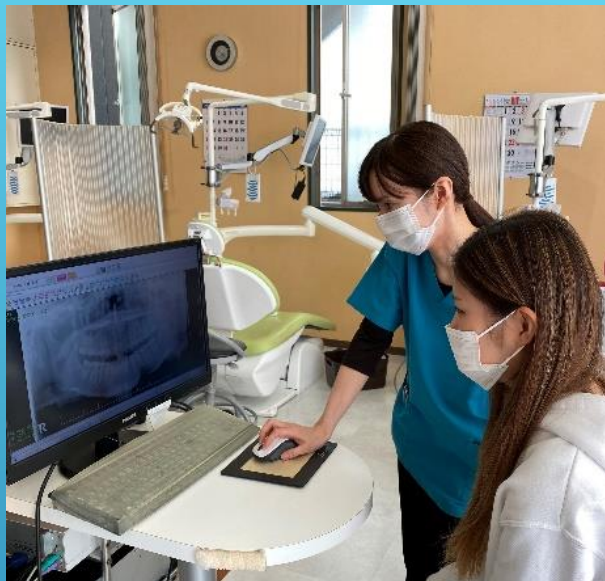
あんざい歯科ベイフロントクリニック



受付



待合室



カウンセリングコーナー



診療室

当院臨床研修の特色は？



当院では主に幅広く一般診療（齲蝕治療，予防処置，保存修復，根管治療，歯周治療，口腔外科治療，補綴治療，小児歯科，高齢者治療，訪問診療）に取り組んでいます。多くの歯科医師が勤務していますので、標準的な診療をベースに、必要に応じて各分野の専門医が踏み込んだ診療を行う場合もあります。

さらに、歯列矯正治療，口腔インプラント治療，審美歯科治療も行っています。

研修医に対しては、実地トレーニングについて、その根拠（エビデンス）を常に考えながら臨床できるように指導していきます。

大学教育のなかで習得した、技術の裏付けとなる知識を上手くフィードバックできるように誘導したいと思っています。

一緒に研修する日を楽しみにしています！

