

# 医学系研究実施のお知らせ

医学系研究「パノラマエックス線写真を用いた犬歯歯胚の位置評価の試み」に関する研究へのご協力依頼について

当院では、最適な治療を患者さんに提供するために、病気の特徴を研究し、診断法、治療法の改善などを目指す医学系研究を行なっています。そのような医学系研究の一つとして、この研究も行われております。

このお知らせ文は、この研究の実施について皆様に知っていただき、研究内容を正しく理解していただくと同時に、対象者となられる方が研究不参加を望まれる場合にはその意思表示をしていただくためのものです。

なお、この研究は福岡学園倫理審査委員会の承認と、研究機関の長（福岡学園理事長水田祥代）からの許可を受けています。この研究が許可されている期間は、2026年3月31日までです。

## 1. 研究の対象となる方の条件

2009年4月1日から2021年12月31日までに当院小児歯科を受診し、パノラマエックス線写真を撮影したお子さんが対象となります。対象となるのは、第一大臼歯が萌出を開始して乳歯と永久歯の混合歯列期のお子さんで、撮影時年齢は、おおよそ6歳から12歳となります。目標症例数は300としております。

この研究において、お子さんの診療情報が利用されることを望まれない場合は、お手数ではありますが、下記相談窓口の担当者連絡先まで、ご一報ください。

## 2. 研究の目的や意義について

歯の埋伏（歯が骨の中に埋まっている状態）は上顎犬歯によく起こります。この原因の一つに、歯列と永久歯の大きさのアンバランスによって永久歯萌出スペースが不足してしまうことなどが考えられます。この場合、まだ萌出していない犬歯の位置や歯軸に異常が認められることがあります。永久歯の萌出するスペースが足りないと予測される場合や、すでに位置異常を起こしてしまっている犬歯については、歯列を拡大する装置を入れるなどの歯並びの治療が必要となります。治療が必要かどうかを、きちんと診断するためには、図1に示すようなパノラマエックス線写真と呼ばれるエックス線を用いた分析をしています。そこで我々は複数のパノラマエックス線写真から通常の犬歯の位置についての標準値や、歯並び治療や成長によって変化する量について計測を行っていきたいと考えています。この研究によって、成長発達期にある小児期のかみ合わせを治療

する上で、診断および治療方針の基準を示すことができるため、臨床的に大変意義があると考えています。

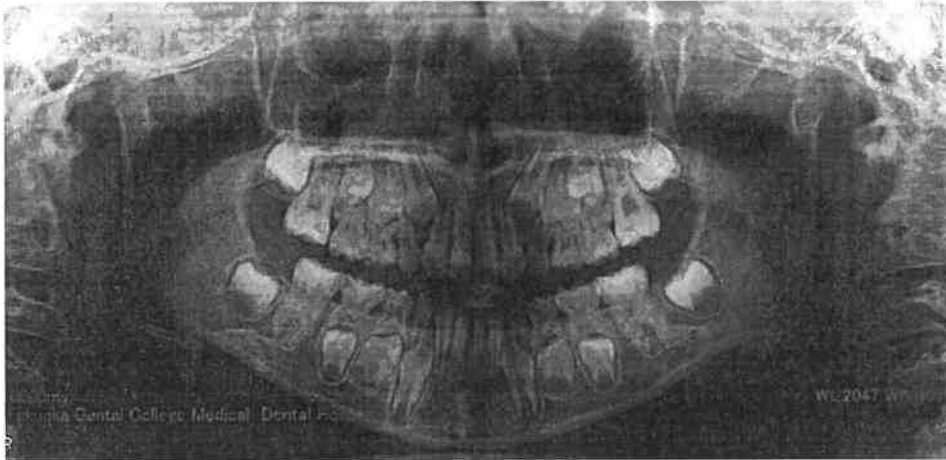


図 1:パノラマエックス線写真

### 3. 研究の方法について

2009年4月1日から2021年12月31日までに当院小児歯科を受診し、パノラマエックス線写真を撮影したお子さんが対象となります。対象となるのは、第一大臼歯が萌出を開始して乳歯と永久歯の混合歯列期のお子さんで、撮影時年齢は、おおよそ6歳から12歳です。解析対象期間内に撮影されたすべてのパノラマエックス写真を解析に使用します。また、診療録と歯列模型から、以下の情報を取得させていただきます。

〔取得する情報〕

- ▶ パノラマエックス線写真：犬歯の位置、犬歯の傾きを記録し、経年変化を記録する。
- ▶ 犬歯の3次元的位置を把握するためにCT（コンピュータトモグラフィ）：撮影していた場合、参考資料として使用する可能性があります。
- ▶ 診療録からの情報：パノラマエックス線撮影した時の年齢、性別、萌出歯の状態、歯並び治療の有無および内容。
- ▶ 歯列模型：歯列幅径の計測や永久歯の萌出スペース量を測定します。

これらのデータについて匿名化した状態で、記録し解析します。

この研究は、国内外の専門学会にての発表、あるいは論文投稿による研究成果の公開が予定されております。

### 4. 試料や情報の管理について

この研究においては、皆様の個人情報漏洩することを防止するため、個人を容易に識別できる情報（氏名、生年月日、カルテ番号など）をすべて匿名化した状態に対応表

を作成後、小児歯科准教授 岡 暁子の管理下、准教授室内の施錠できる引き出しに保管します。研究終了後は、福岡歯科大学成長発達歯学講座成育小児歯科学分野において同分野 准教授 岡 暁子の責任の下、10年間保存した後、研究用の番号等を消去し、廃棄します。

#### 5. 研究に関する情報や個人情報の開示について

この研究に参加して下さった方々の個人情報の保護や、この研究の独創性の確保に支障がない範囲で、この研究の研究計画書や研究の方法に関する資料をご覧いただくことができます。資料の閲覧を希望される方は、ご連絡ください。

#### 6. 研究の実施体制について

研究実施場所 (分野名等)	学校法人 福岡学園 福岡歯科大学 成長発達歯学講座成育小児歯科学分野
研究責任者	福岡歯科大学 成長発達歯学講座成育小児歯科学分野 准教授 岡 暁子
研究実施者	福岡歯科大学 成長発達歯学講座成育小児歯科学分野 准教授 岡 暁子 福岡歯科大学成長発達歯学講座成育小児歯科学分野 講師 馬場篤子 福岡歯科大学成長発達歯学講座成育小児歯科学分野 講師 柏村晴子 福岡歯科大学成長発達歯学講座成育小児歯科学分野 助教 田村翔吾 福岡歯科大学成長発達歯学講座成育小児歯科学分野 助教 大木 調 福岡歯科大学成長発達歯学講座成育小児歯科学分野 助教 熊谷徹弥 福岡歯科大学成長発達歯学講座成育小児歯科学分野 医員 一瀬隼汰 福岡歯科大学成長発達歯学講座成育小児歯科学分野 専攻生 松尾 聡

#### 7. 相談窓口について

この研究に関してご質問や相談等ある場合は、下記担当者までご連絡ください。

事務局 (相談窓口)	福岡歯科大学 成長発達歯学講座成育小児歯科学分野 助教 熊谷徹弥 連絡先：〔TEL〕092-801-0411（内線 2209）
---------------	---

	[FAX] 092-801-0459
--	--------------------

	メールアドレス : kumagait@college.fdcnet.ac.jp
--	---

(作成日 : 2021 年 12 月 16 日 最終修正日 : 2022 年 1 月 13 日)