

New Sophia Hospital

ニューソフィアホスピタル

福岡歯科大学医科歯科総合病院

〒814-0193 福岡市早良区田村2丁目15番1号 TEL092(801)0411

No.22
2018.11



病院の理念

私たちは、豊かな人間性を備えた有能な医療人を育成し、安全で質の高い思いやりのある病院をめざします。

病院の基本方針

1. 患者中心の医療
 - ・患者さんの人格を尊重した優しさのある医療を提供し、医療倫理の向上をめざします。
2. 高度医療の提供
 - ・医科歯科総合病院として多職種が協力し、高度な医療を推進します。
3. 地域医療への貢献
 - ・地域の基幹医療施設として、地域包括ケアシステムに応じた連携医療を充実させます。
4. 全人的医療を実践できる医療人の育成
 - ・高い倫理観を備え、患者さんの身になって考えることのできる医療人の育成に努めます。

新しい病気「口腔機能低下症」ってなんだろう？

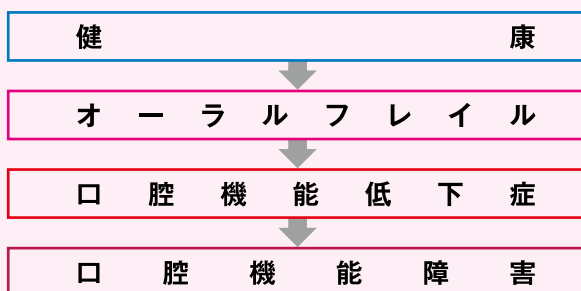
総合歯科・高齢者歯科 牧野路子講師

「口腔機能低下症」をご存じですか。今年、保険に収載された新しい病名です。「口腔機能低下症」とは、さまざまな要因によって、お口の機能が複合的に低下している状態です。口腔機能低下症を放置しておくと、飲み込んだり、ものを噛み砕いたりすることが困難になります。飲み込んだり、噛み砕くことが困難になると、栄養状態が悪くなり、全身状態が悪化したり、身体機能が低下したりする可能性が高くなり、健康寿命を短くしてしまうことにつながります。ですから、「口腔機能低下症」を早期発見することが、健康を維持するために大切なのです。

では、口腔機能低下症はどのような検査をして、どのように診断されるのでしょうか。口腔機能低下症の検査は表のように7つの項目があります。この7つの項目のうち、3つ以上に該当すると「口腔機能低下症」と診断されます。

もし口腔機能低下症と診断されたら、どうなるのでしょうか。お口の機能のさらなる悪化を予防し、お口の機能を維持・回復することを目的に、必要な訓練、生活指導、栄養指導を歯科医院で行っていきます。口腔機能低下症と診断されなくても、口腔機能低下症の前段階となる「オーラルフレイル（お口の機能の“ささいな”衰え）」の状態である場合は、お口の健康を維持するために、お口の体操のようなトレーニングをすることをお勧めします（次のページ参照）。

これまでご説明してきた「口腔機能低下症」は、65歳以上の方であれば平成30年4月から医療保険を使って検査を受けられるようになりました。費用は約500円（1割負担の場合）です。ご興味のある方は是非お声かけください。



口腔機能低下症の概念図
(老年歯科医学会「高齢期における口腔機能低下症」より改変)

口腔機能低下症の7つの項目

口腔機能低下症の検査

1	お口の衛生状態
2	お口の乾燥状態
3	咬む力
4	舌・唇の動かしやすさ
5	舌の筋力
6	噛み砕く能力
7	呑み込む能力

お口の機能は大丈夫ですか？

オーラルフレイルをチェックしましょう！

歯科衛生士部 歯科衛生士 沖野成美・中村くるみ

お口には、「食べる」「話す」「呼吸する」という三大機能があります。手足の機能と同じようにお口の機能も使わないとすぐに衰えてしまいます。いつまでも美味しく食べ、笑い、健康な生活をしていくためには、お口の機能を低下させないようにトレーニングすることが必要です。まずは自分のお口の機能をチェックしてみましょう。

オーラルフレイルをどこでも簡単にチェックできる問診票です。
3点以上の「危険あり」となった人には、専門的な対応が必要です。

質問項目	はい	いいえ
半年前と比べて、かたいものが食べにくくなった	2	
お茶や汁物でむせることがある	2	
義歯を使用している	2	
口の乾きが気になる	1	
半年前と比べて、外出の頻度が少なくなった	1	
さきいか・たくあんくらいの硬さの食べ物が噛める		1
1日に2回以上は歯を磨く		1
1年に1回以上は歯科医院を受診している		1



合計の点数が

- 0～2点
オーラルフレイルの危険性は低い
- 3点
オーラルフレイルの危険性あり
- 4点以上
オーラルフレイルの危険性が高い

※東京大学高齢社会総合研究機構 田中友規 飯島勝矢・制作

あなたのお口の機能はいかがでしたか。
トレーニングをすることでお口の機能が高まり、食事がしやすくなったり、表情が豊かになります。
4点以上の方は今すぐトレーニングを始めましょう。3点以下の方も、放っておくと年齢と共に機能が低下していきます。そうなる前に早めにトレーニングを始めることで、機能の低下を防ぐことができます。
簡単にできるトレーニングを下記に掲載しています。他にもいくつかトレーニングがありますので、外来に来られた際にはお気軽にお声かけください。

お口のトレーニング

オーラルフレイルを
予防しましょう！

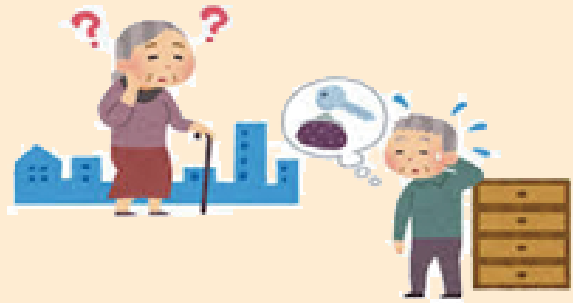


どこでも簡単にできるので、ぜひやってみてください。

もの忘れ、認知症

病棟看護師主任 郡 留美

歳を重ねるごとに、年々もの忘れが増えてきたな・・・とご自身やご家族の方に感じる事が、多くなってきていませんか？
誰でも年を取ると、もの忘れを自覚するようになります。多くの場合は加齢に伴う脳の老化現象ですが、認知症が原因で、もの忘れが生じていることもあります。認知症はもの忘れと同様に加齢に伴い生じますが、高血圧などと同じようによくある病気とも言われています。厚生労働省の発表では、65歳以上の約7人に1人は認知症で、2025年には高齢者の増加で5人に1人が認知症になると言われています。もし、ご自身やご家族が『認知症』と診断されたら・・・と不安に感じ、またどうしたらいいの？とお独りで悩んだりされていませんか？認知症になったからと言って、急に全てを忘れてたり、何もできなくなったりするわけではありません。周りの支援や必要なサービスを利用する事で、これまでと変わらない生活を送ることが可能です。当院でも認知症検査や、サービスをどのような手続きで利用できるかなどのご相談もお受けしております。おひとりで心配せずにまずは外来・病棟看護師へお気軽にお声掛けください。



歯科衛生士の北野さん・榮さんペアが 自衛消防隊操法の早良区大会で優勝!、福岡市大会で準優勝!

福岡市の各事業所における自衛消防活動の技術の向上と自主防災体制のさらなる強化を図ることを目的として、毎年実施されています自衛消防隊操法大会で、本院歯科衛生士部の北野香氏・榮 梨恵氏ペアが出演し、早良区大会で見事優勝し、福岡市大会では準優勝を獲得しました。本院の高い防災意識を示すことができました。



病院工事のお知らせ

編集
後記

ようやく厳しい暑さが過ぎ、台風24号、25号が続けざまに通過し、大風のためか銀杏の木々の根元に黄金色のざんなんが散乱して、得も言われぬ芳香?を放っています。季節の変わり目です。体調管理には是非ご注意ください。

さて、本院は2020年秋に、新病院として生まれ変わる予定です。その準備工事が始まりました。患者様駐車場の移転と旧駐車場の工事を行っています。皆様にはご迷惑とご不便を大変おかけしますが、何卒、ご配慮の程、宜しく願い申し上げます。私たちも工事中の安全には万全を尽くして参ります。

(病院長)

患者の皆様への権利

- ① だれもが個人の尊厳を尊重され、良質な医療を公平に安心して受ける権利があります。
- ② 患者には、病気や診療内容について納得できる十分な説明と情報を受ける権利があります。
- ③ 患者には、十分な説明と情報提供を受けた上で治療方法などを自らの意思で選択・決定する権利があります。
- ④ 患者には、診療における個人情報の秘密が守られ、プライバシーが保護される権利があります。
- ⑤ 患者には、ご自身の診療録の開示を求める権利があります。

患者の皆様へのお願い

- ① 良質な医療の提供をうけるために、ご自身の健康に関する情報を正確に提供してください。
- ② 納得のいく医療の提供を受けるために、医療に関する情報と説明について十分理解できるまで質問してください。
- ③ すべての患者の皆様が等しく適切な医療を受けるために、他の患者や病院職員に支障を与えないよう配慮してください。

交通のご案内



P 大駐車場完備 (150台) 広い駐車場なので、待ち時間がなく駐車できます。ご利用下さい。

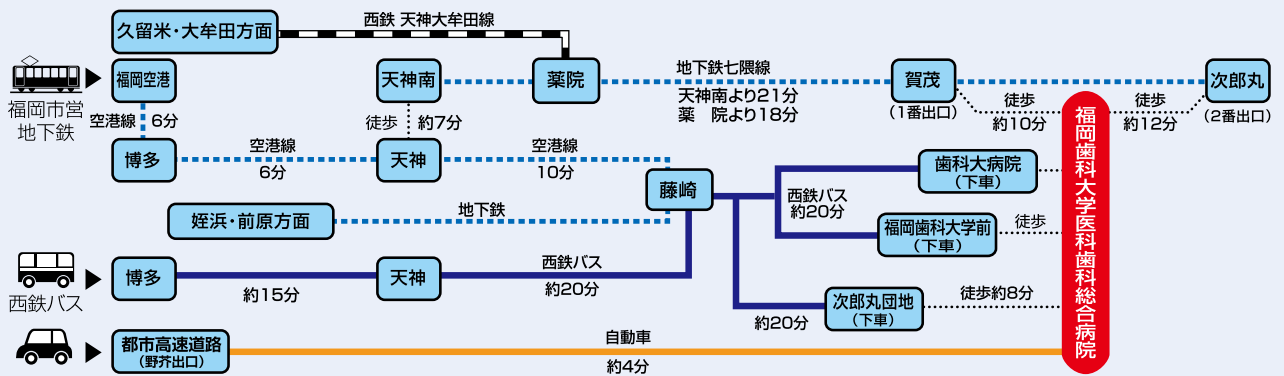


診療時間 平日：9:00～18:00 土曜日：9:00～13:00
受付時間 平日：8:30～11:30 土曜日：8:30～11:30
 12:30～17:00 医師の新患・予約外の受付は15:00まで
休診日 日曜日・祝日・年末年始
入院患者面会時間 平日：13:00～20:00 休日：10:00～20:00

スマートフォン専用QRコード



主要な経路のご案内



福岡歯科大学医科歯科総合病院 〒814-0193 福岡市早良区田村2丁目15番1号
 ホームページアドレス <http://www.fdcnet.ac.jp/hos/>

お問い合わせは
(092) 801-0411 (代)
 FAX
(092) 801-0459

ご予約の変更や各診療科へのお問い合わせは(092) 801-0411代にダイヤルし、次の内線番号を教えてください。

総合歯科 127	口腔インプラント科 277	内科・脳血管・循環器・腎臓・糖尿病 203	皮膚科 709
口臭クリニック 127	口腔外科 243	小児科・神経小児科 511	形成外科・美容外科 211
高齢者歯科 127	口腔顔面美容医療センター/歯科 277	心療内科 137	耳鼻咽喉科 140
訪問歯科センター 347	矯正歯科 344	外科・消化器・腫瘍・乳腺・肛門 205	眼科 210
保存(むし歯)・歯周病科 278	小児歯科 242	内視鏡センター 203	麻酔科(ペインクリニック) 246
補綴(入れ歯)科 289	障害者歯科 223	整形外科・リハビリテーション科 349	放射線診断科 209